

# Stahltür dw 52-1 „Teckentrup DF“

wahlweise mit Verglasung, wahlweise mit Oberblende/Oberlicht



## Textbeispiel

Je nach Bedarf zusammenstellen und ausschreiben.  
Die entsprechenden Angaben bitte den untenstehenden Technischen Daten entnehmen.  
Stand 01.01.2015

Position	Stückzahl	Gegenstand	Einzelpreis €	Gesamtpreis €
		dw 52-1 wärmegeädämmte Stahltür. Einflügeliges Türelement. Anschlagart DIN rechts. Türblatt 52 mm dick, 3-seitig gefälzt als Dickfalz. Eckzarge 2,0 mm dick mit 3-seitiger Dichtung. Türblatt und Zarge verzinkt und grundiert, Grauweiß ähnlich RAL 9002. Einsteckschloss mit Wechsel, pz-gelocht. FS-Rundgriff-Drückergarnitur schwarz (Kunststoff). Drücker festdrehbar gelagert mit Buntbart-Einsatz und 1 Bb-Schlüssel. 2 Konstruktionsbänder mit Kugellager. 3 Sicherungszapfen. Fabrikat „Teckentrup“ oder vergleichbar.		



## Technische Daten

<b>Produkt:</b>	dw 52-1-Tür „Teckentrup DF“ Wärmedämmwert geprüft nach EN ISO 12567-1: $U_D = 1,7 \text{ W}/(\text{m}^2 \cdot \text{K})$		
<b>Einbau in:</b>	<ul style="list-style-type: none"> <li>• Mauerwerk</li> <li>• Beton</li> <li>• Porenbeton</li> <li>• Leichtbauwand</li> </ul>		
<b>Größenbereich:</b>	Breite:	750 - 1350 mm	
	Höhe:	1750 - 3000 mm	
<b>Anschlagart:</b>	DIN rechts oder DIN links		
<b>Türblatt:</b>	doppelwandig, 3-seitig gefälzt, <b>Dickfalz</b>		
	Türblattstärke:	52 mm	
	Blechdicke:	1,0 oder 1,5 mm	
	Sicherungszapfen:	mind. 3	
	Aussteifung:	Flachstahl	
	Isolierung:	Mineralwolle	
<b>Zarge:</b>	Eckzarge 2,0 mm dick mit 3-seitiger Dichtung und unterem Bodenwinkel. 3 Mauer-Dübelanker je Seite		
	Sonderausstattung: Block-, Gegen- oder Umfassungszarge		
<b>Oberfläche:</b>	Türblatt/Zarge verzinkt und grundiert, Grauweiß ähnlich RAL 9002		
<b>Bänder und Schließmittel:</b>	<ul style="list-style-type: none"> <li>• 2 Konstruktionsbänder mit Kugellager</li> </ul>		
<b>Beschläge:</b>	<ul style="list-style-type: none"> <li>• Einsteckschloss mit Wechsel, pz-gelocht</li> <li>• FS-Rundgriff-Drückergarnitur schwarz (Kunststoff). Drücker festdrehbar gelagert mit Buntbart-Einsatz und 1 Bb-Schlüssel</li> </ul>		
<b>Verglasung:</b>	Normverglasung: Drahtglas- oder Drahtornamentglas mit LM-Verglasungsrahmen, · Typ A = 545 x 345 mm max. Scheibenmaß bis 0,5 m <sup>2</sup> .  Sonderverglasung: · Rundverglasung (Gummiklemmprofil, Stahlring, Edelstahl-Ring) · Lichtausschnitt nach Wahl mit LM-Verglasungsrahmen, max. Scheibenmaß bis 1,5 m <sup>2</sup> .  Glas: · Verbundsicherheitsglas 6 mm · Acrylglas 8 mm · ISO-Glas VSG/VSG 16 mm · ISO-Glas Drahtgl./VSG 16 mm		

Auch in **EDELSTAHL** erhältlich

### Sonderausstattungen:

- Drückergarnituren/Wechselgarnituren:
  - Kunststoff
  - Leichtmetall
  - Edelstahl
  - mit Kurzschild oder Rosette (verschiedene Fabrikate) mit feststehendem Knopf außen
- vorgefertigt für Rosettenbeschlag
- Schlösser
  - Profizylinder 45,5 + 30,5 mm
  - Panikschlösser
- Obentürschließer DIN EN 1154
  - verdecktem Gleitschienen-Türschließer
  - ITS 96
- Federband
- Bodendichtung
- Rechteckige Verglasung (Sondergröße)
- Rundverglasung max. Ø 600 mm mit Gummi-Klemmprofil
- Alu-Lüftungsgitter
- Stahl-Trafogitter
- Oberblende
- Oberblende mit Verglasung oder Trafogitter
- Alu-Regenleiste

### Normgrößen:

Bestellmaße/ Baurichtmaße Breite x Höhe	lichte Durchgangsmaße (Eckzarge) Breite x Höhe
750 x 2000	666 x 1958
875 x 1875	791 x 1833
2000	1958
2125	2083
1000 x 2000	916 x 1958
2125	2083
1125 x 2000	1041 x 1958
2125	2083
1250 x 2000	1166 x 1958
2125	2083
2250	2208

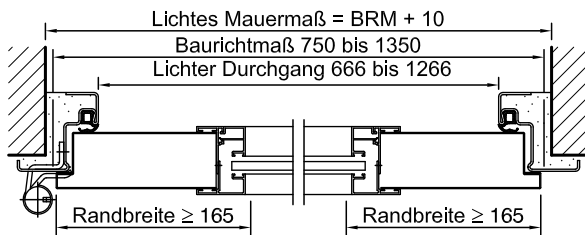
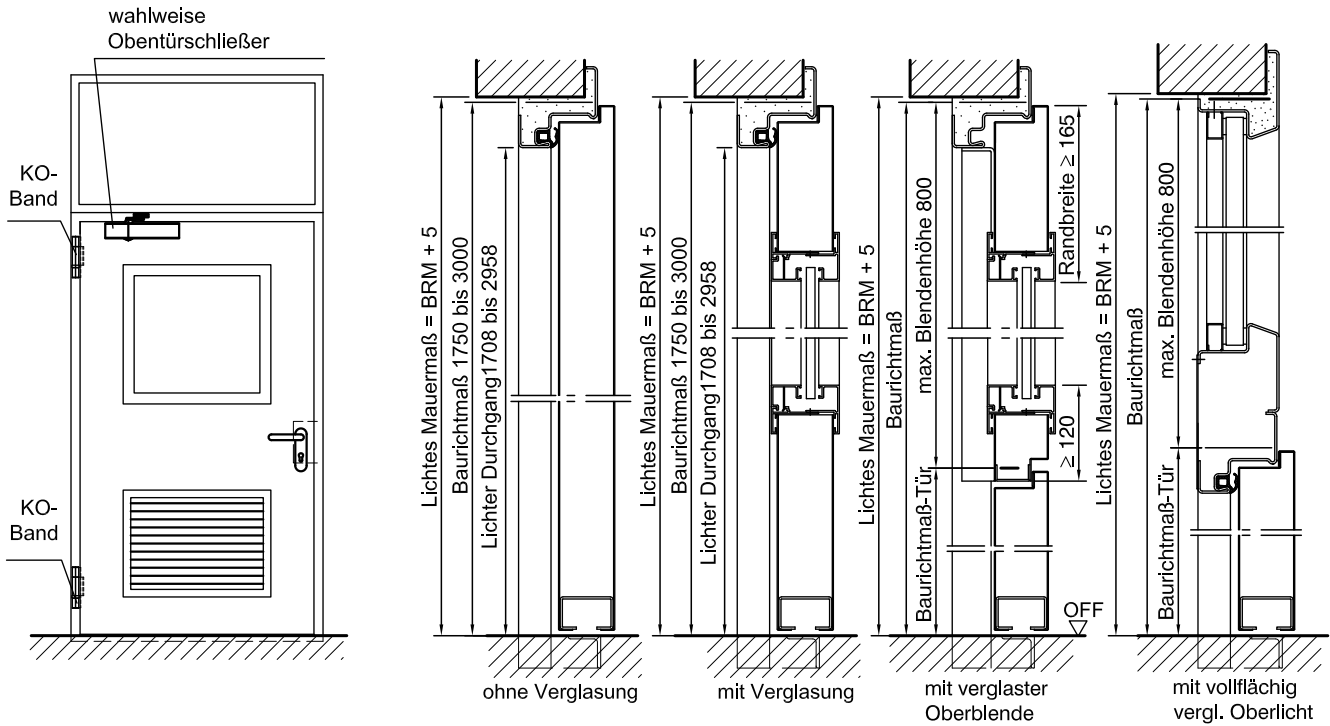
### Weitere Qualifikationen (Sonderausführung):



- **Schalldämmend** nach DIN EN 20140/717 Teil 1 (ohne Glas)  
**Rw 42dB** mit unterem Anschlag  
**Rw 40dB** mit absenkbarer Bodendichtung  
**Rw 39dB** mit Schleifdichtung

# Stahltür dw 52-1 „Teckentrup DF“

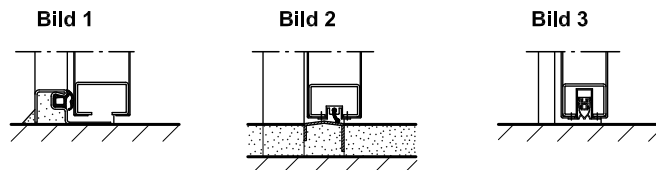
wahlweise mit Verglasung, wahlweise mit Oberblende/Oberlicht



gezeichnet DIN links,  
DIN rechts spiegelbildlich

## Bodenanschlüsse

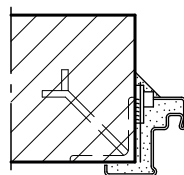
Bild 1: mit unterem Anschlag/Dichtung  
Bild 2: mit "tekla-Schleifdichtung"  
Bild 3: mit unterer Bodendichtung



- absenkbare Bodendichtung  
- Schleifdichtung

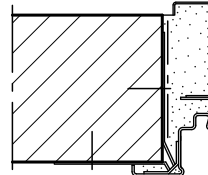
## Einbau in Mauerwerk-/Betonwänden

### Anschweißmontage



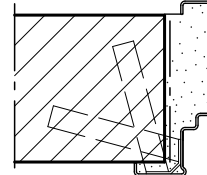
(Eckzarge)

### Dübelmontage

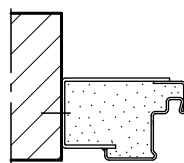


(Eckzarge mit Gegenzarge)

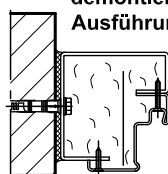
### Mauerankermontage



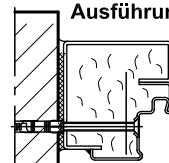
(Umfassungszarge)



Blockzarge Typ 1.2

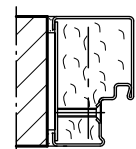


Blockzarge Typ 2.1



Blockzarge Typ 3

### Sonder-Blockzarge



Blockzarge Typ 4.1